



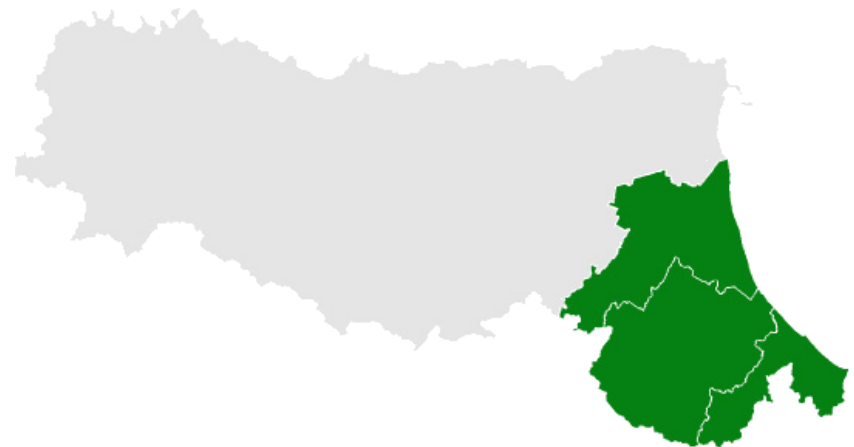
SERVIZIO SANITARIO REGIONALE
EMILIA-ROMAGNA
Azienda Unità Sanitaria Locale della Romagna



SPIAR
Sicurezza nella cura

COVID-19

IL BOLLETTINO SETTIMANALE AUSL DELLA ROMAGNA





4 – 10 gennaio 2021

Questa settimana sono stati eseguiti **33.687 tamponi molecolari e antigenici** registrando **3742 nuovi casi positivi (11.1%)**. L'incidenza dei nuovi casi è complessivamente **costante** rispetto la scorsa settimana, in particolare è più elevata in quello di Cesena rispetto al numero di tamponi eseguiti e alla popolazione residente.

Rispetto alle previsioni del Piano aziendale si registra un tasso di occupazione di posti letto da parte di pazienti affetti da COVID, che ci pone nel livello rosso. In totale sono ricoverati 619 pazienti, di cui 41 in terapia intensiva.

Al contempo si ricorda agli operatori sanitari di adottare i comportamenti di massima sicurezza personale attenendosi alle disposizioni del manuale aziendale, rispettando scrupolosamente le indicazioni per il buon uso dei dispositivi di protezione, sia nell'attività assistenziale che nei rapporti con gli altri operatori, al fine di non doversi mai considerare un **contatto stretto** di un altro operatore.

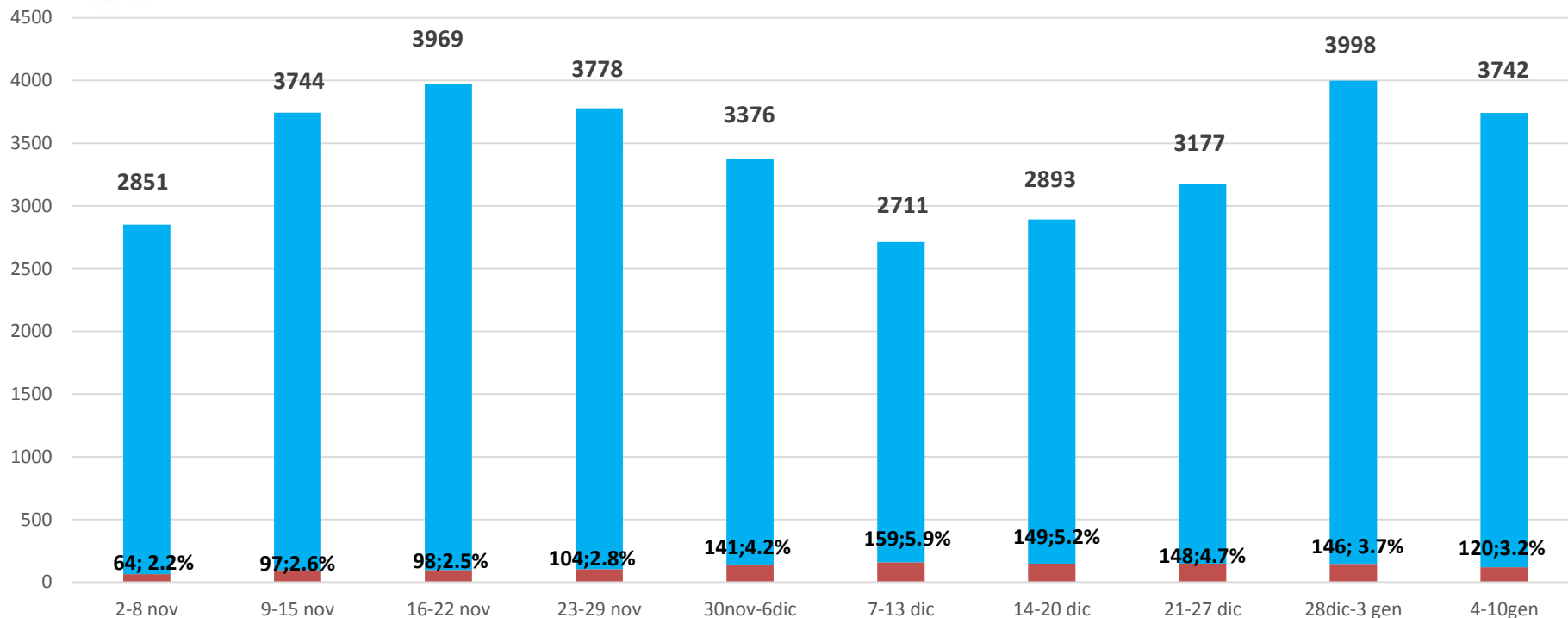
L'Azienda è massimamente impegnata nella predisposizione delle iniziative organizzative e di messa in disponibilità di DPI al fine di minimizzare i rischi per gli operatori. Tutti sono pregati di segnalare eventuali problemi.

Ciascuno può fare la propria parte per il contenimento dell'epidemia attraverso l'applicazione delle buone pratiche in ospedale e nella vita di tutti i giorni.



Nuovi casi positivi settimanali

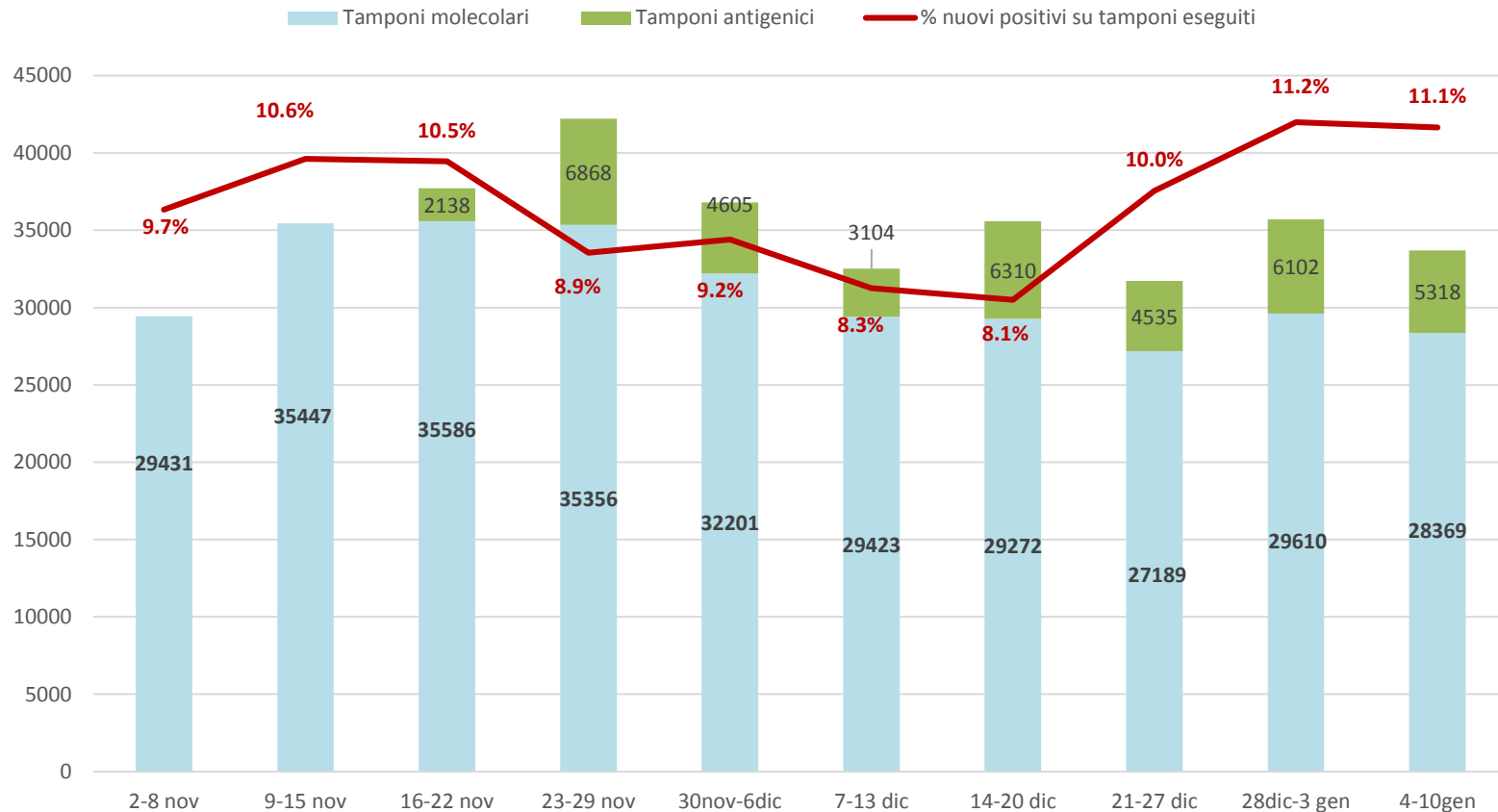
Totale AUSL ROMAGNA



Nota: Dal 5 ottobre il grafico è integrato con il numero di nuovi casi positivi di tutti i lavoratori, dipendenti e convenzionati, dell'AUSL della Romagna. In percentuale è espresso il rapporto tra i nuovi positivi dei lavoratori e quelli della popolazione. **A livello italiano la percentuale di operatori sanitari è pari a circa il 5% del totale dei casi, anche se nelle ultime due settimane si rileva un lieve incremento che potrà essere confermato nelle prossime settimane (dato ancora in fase di consolidamento)**

Tamponi eseguiti e % nuovi casi positivi settimanali

Totale AUSL ROMAGNA

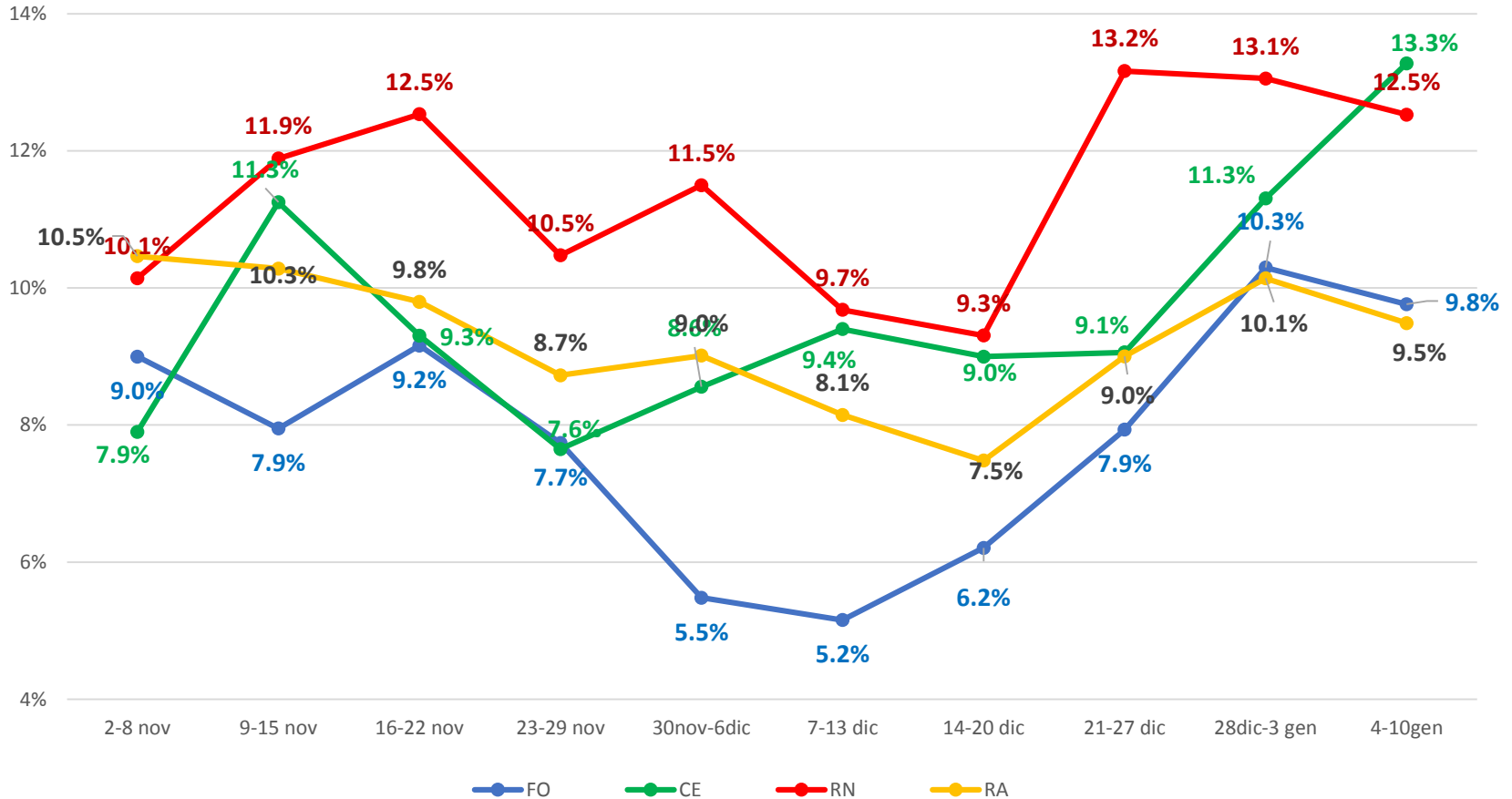


Il grafico è stato aggiornato con l'inserimento dei tamponi antigenici eseguiti in ospedale e territorio per le ultime 4 settimane (in verde).
In particolare vengono conteggiati i negativi poiché i positivi devono essere confermati dal test molecolare



Nuovi casi positivi sui tamponi eseguiti (%)

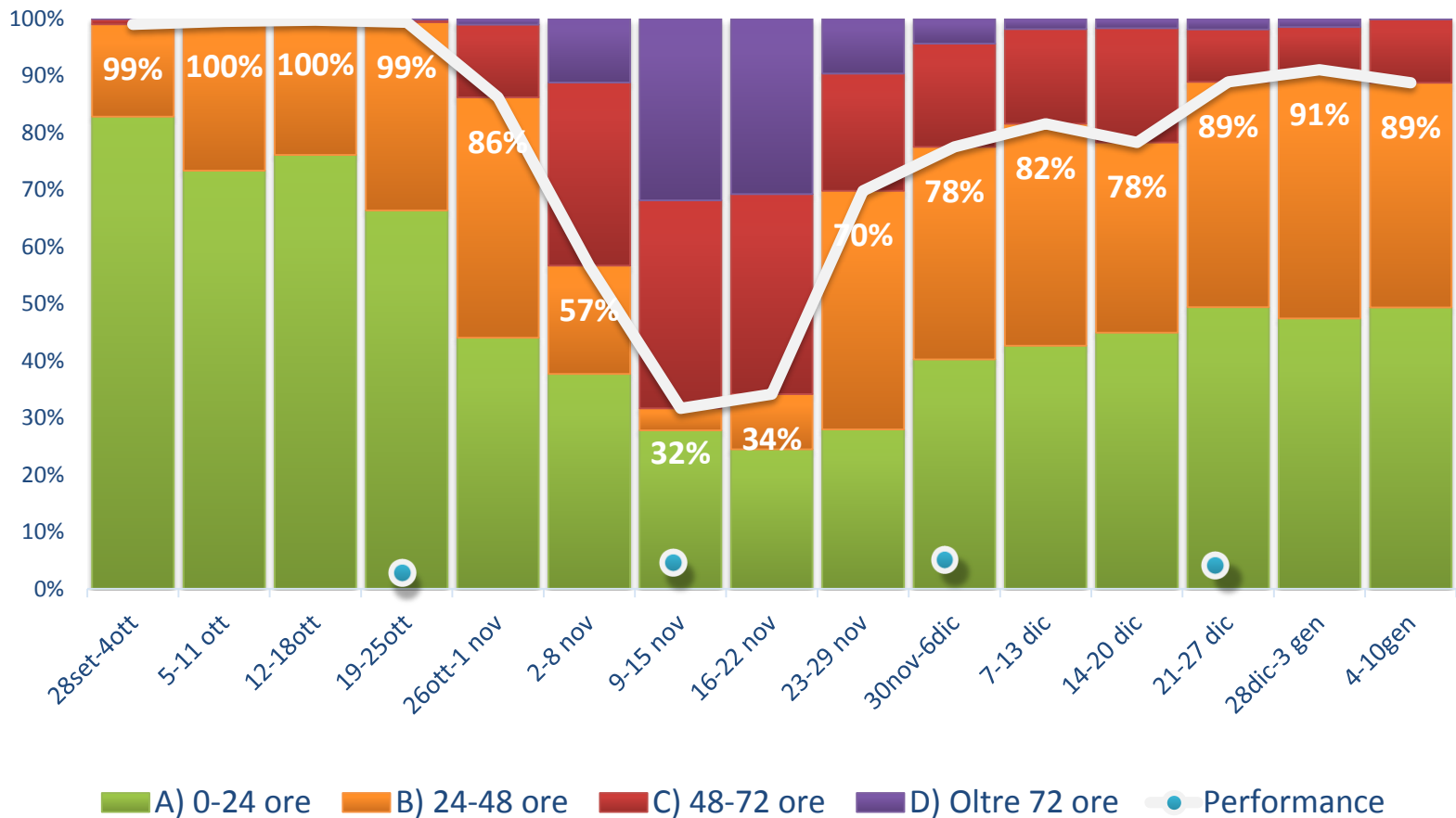
Per area territoriale



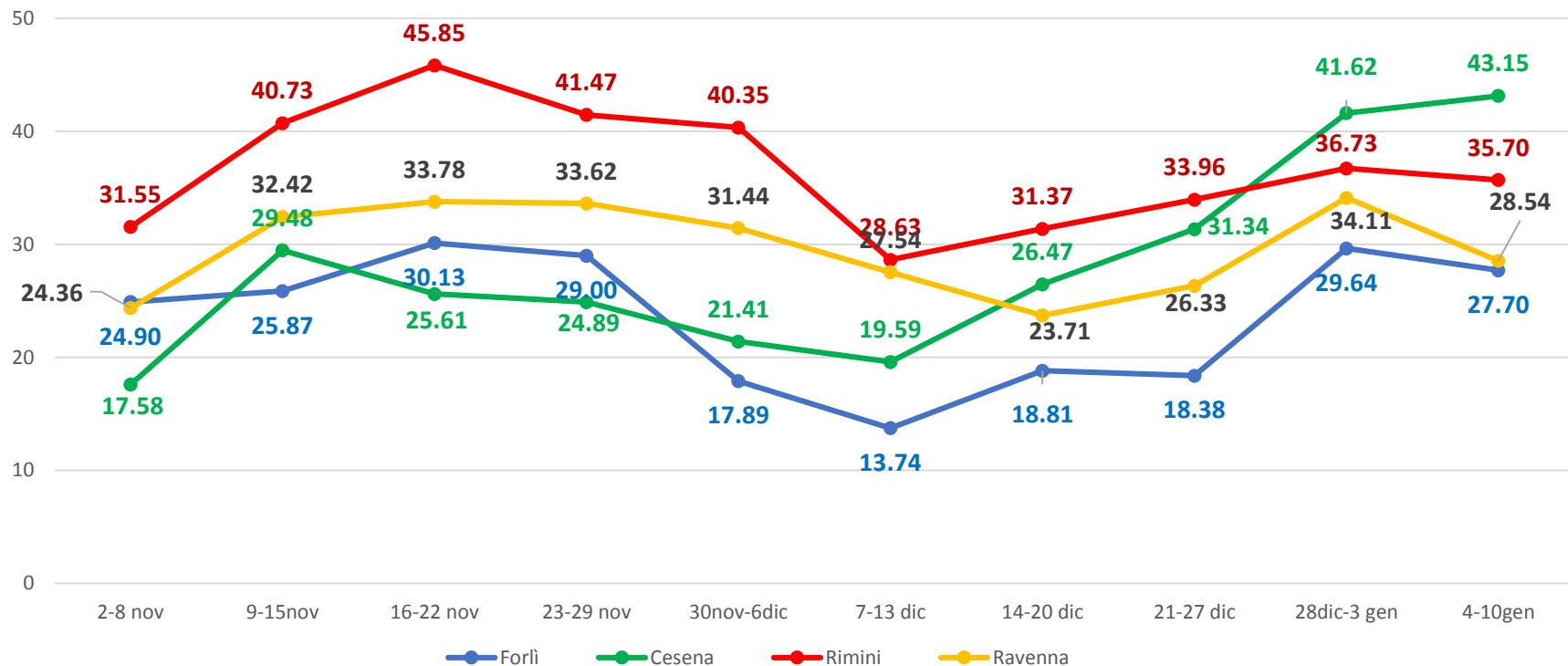
Le percentuali sono state calcolate sul totale dei tamponi, molecolari e antigenici eseguiti in ospedale e territorio per le ultime 4 settimane. In particolare vengono conteggiati i negativi poiché i positivi devono essere confermati dal test molecolare

Performance: tempi di refertazione tamponi molecolari

Performance: quota tamponi molecolari refertati entro 48 ore



Incidenza nuovi casi positivi negli ultimi 7 giorni su 10.000 abitanti



Percentuale asintomatici sui casi totali

	ROMAGNA	RAVENNA	FORLI'	CESENA	RIMINI
21-dic	42%	50%	22%	35%	47%
22-dic	55%	70%	26%	20%	61%
23-dic	54%	51%	38%	43%	66%
24-dic	34%	37%	29%	22%	41%
25-dic	36%	41%	18%	30%	43%
26-dic	51%	77%	15%	22%	55%
27-dic	46%	62%	21%	28%	47%
28-dic	39%	51%	21%	24%	48%
29-dic	36%	45%	18%	29%	45%
30-dic	34%	29%	13%	32%	52%
31-dic	30%	34%	26%	23%	33%
01-gen	40%	55%	22%	21%	40%
02-gen	44%	57%	23%	27%	54%
03-gen	36%	56%	15%	21%	39%
04-gen	43%	51%	33%	35%	48%
05-gen	48%	69%	42%	16%	62%
06-gen	31%	29%	24%	25%	42%
07-gen	40%	52%	19%	14%	47%
08-gen	36%	34%	33%	28%	43%
09-gen	34%	37%	19%	35%	35%
10-gen	38%	45%	30%	22%	42%
11-gen	43%	60%	41%	22%	47%
media	40%	49%	25%	26%	46%

Si evidenzia come la percentuale di asintomatici sui casi diagnosticati nelle ultime 3 settimane sia, a livello romagnolo, il 40 %.

Percentuale asintomatici sui casi totali

media mobile sui 7 giorni precedenti

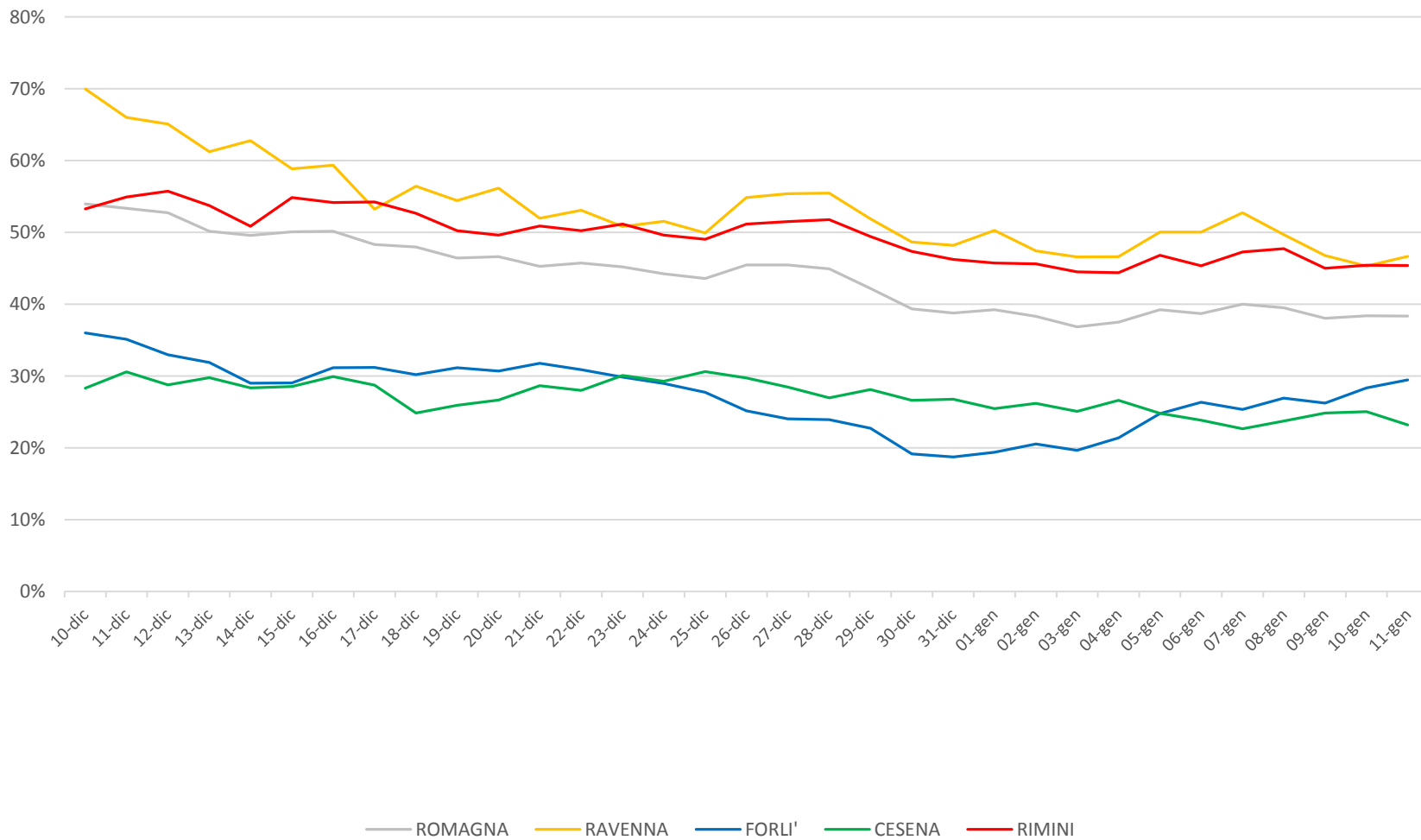




Tabella comuni Ravenna

COMUNE	CASI TOTALI	CASI ATTIVI	NUOVI CASI	DECESSI
Alfonsine	502	82	23	35
Bagnacavallo	478	77	23	17
Bagnara di Romagna	52	5	0	1
Brisighella	223	44	13	6
Casola Valsenio	31	4	2	2
Castelbolognese	390	106	37	11
Cervia	914	202	75	32
Conselice	285	79	32	8
Cotignola	297	58	24	16
Faenza	2768	582	228	83
Fusignano	225	53	23	18
Lugo	1218	220	81	62
Massa Lombarda	296	57	25	5
Ravenna	5775	1091	426	260
Riolo Terme	183	62	14	4
Russi	352	78	30	26
Sant'Agata sul Santerno	107	23	8	3
Solarolo	160	46	19	3
TOTALE Residenti provincia RAVENNA	14256	2869	1083	592



Tabella comuni Rimini

COMUNE	CASI TOTALI	CASI ATTIVI	NUOVI CASI	DECESSI
Bellaria-Igea Marina	968	176	72	32
Casteldelci	13	0		2
Cattolica	678	93	19	42
Coriano	945	179	57	17
Gemmano	30	5	2	2
Maiolo	26	9	3	0
Misano Adriatico	565	74	31	17
Mondaino	35	2		3
Montefiore Conca	63	10		1
Montegridolfo	30	9	9	1
Montescudo-Monte C.	297	105	23	9
Morciano di Romagna	279	55	6	14
Novafeltria	275	78	19	12
Pennabilli	77	25	6	2
Poggio Torriana	266	102	29	6
Riccione	1620	175	74	65
RIMINI	7719	1649	618	288
San Clemente	218	53	12	7
San Giovanni in M.	440	61	11	16
San Leo	111	38	21	2
Sant'Agata Feltria	52	10	3	1
Santarcangelo di R.	1185	342	103	33
Talamello	36	19	9	0
Verucchio	413	81	44	5
Saludecio	121	33	5	9
TOTALE Residenti provincia RIMINI	16462	3383	1176	586



Tabella comuni Forlì

COMUNE	CASI TOT	CASI ATTIVI	NUOVI CASI	DECESSI
Bertinoro	331	45	12	4
Castrocaro Terme e Terra del Sole	213	58	19	3
Civitella di Romagna	158	10	5	2
Dovadola	72	13	6	3
Forlì	4344	804	352	134
Forlimpopoli	456	55	31	18
Galeata	101	20	4	
Meldola	387	51	35	15
Modigliana	36	9	0	
Portico e San Benedetto	10	2	2	
Predappio	255	30	13	16
Premilcuore	6	1	0	
Rocca San Casciano	81	13	10	7
Santa Sofia	192	12	5	5
Tredozio	37	22	6	1
TOTALE Residenti ambito FORLI'	6679	1145	500	208

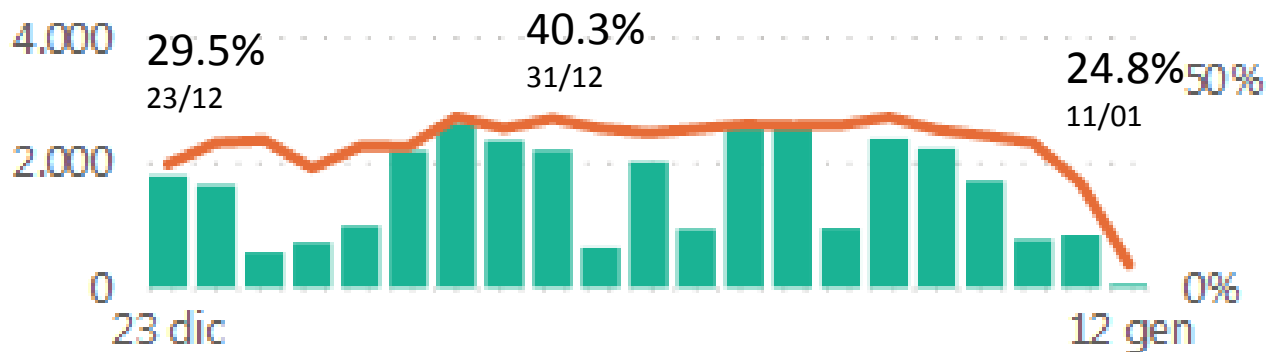


Tabella comuni Cesena

COMUNE	CASI TOTALI	CASI ATTIVI	NUOVI CASI	DECESSI
Bagno di Romagna	144	44	20	3
Borghi	105	40	15	0
Cesena	3211	842	358	100
Cesenatico	1030	283	101	9
Gambettola	386	98	39	7
Gatteo	415	130	45	3
Longiano	216	74	36	2
Mercato Saraceno	260	54	38	6
Montiano	55	31	15	0
Roncofreddo	97	31	12	0
San Mauro Pascoli	519	141	58	9
Sarsina	101	40	14	3
Savignano sul Rubicone	652	220	92	5
Sogliano al Rubicone	95	32	17	1
Verghereto	41	22	14	1
TOTALE Residenti ambito CESENA	7327	2082	874	149

Totale Aziende dell'Emilia - Romagna

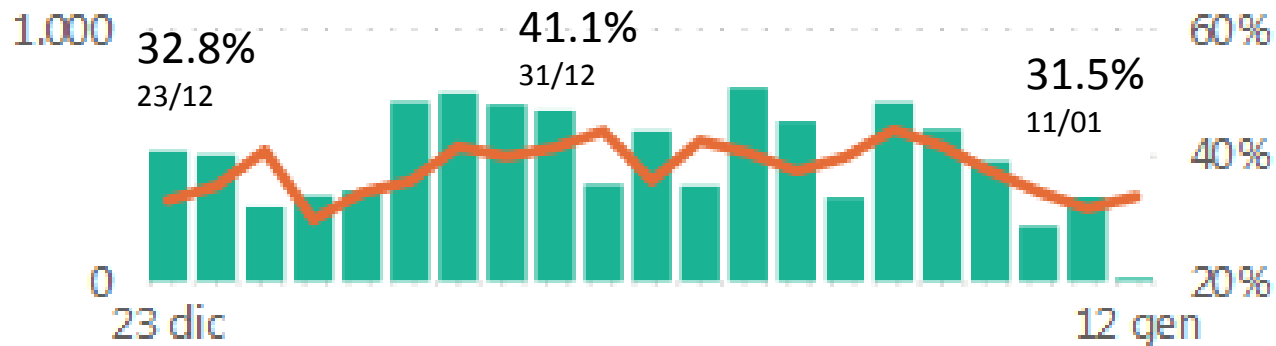
Trend nuove positività per giorno



Nel periodo	258.434	89.451	32.381	36,20%
	Tamponi Totali	Primi tamponi totali	Nuove positività	

Azienda USL della Romagna

Trend nuove positività per giorno

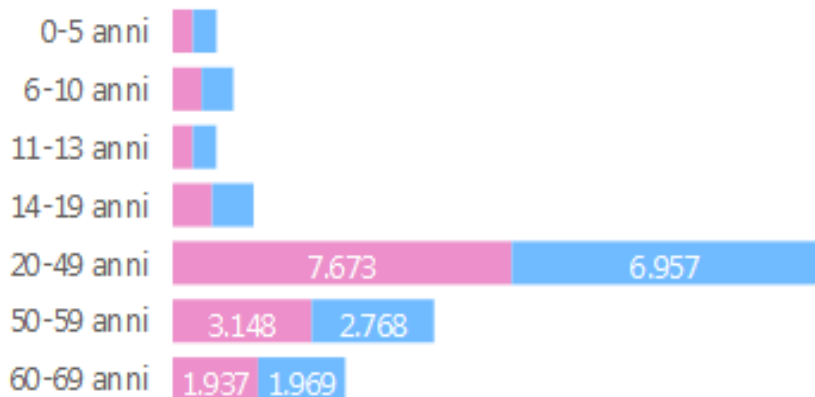


Nel periodo	80.400	26.931	10.219	37,95...
	Tamponi Totali	Primi tamponi totali	Nuove positività	

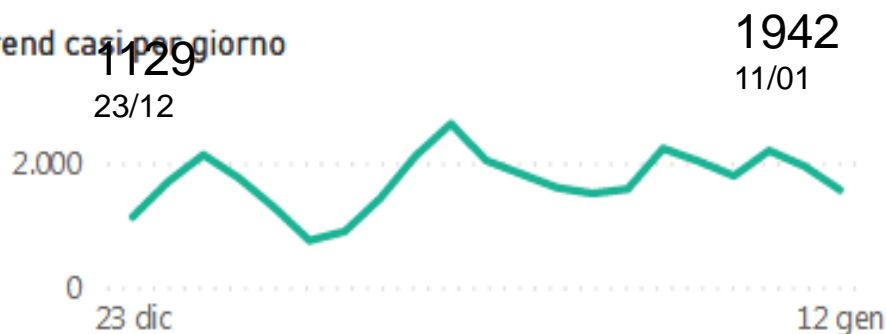
Casi per data di invio al Ministero

Totale Aziende dell'Emilia - Romagna

Casi per età e sesso

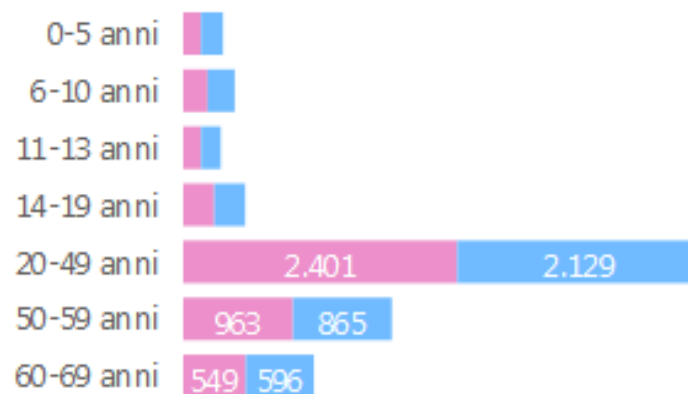


Trend casi per giorno

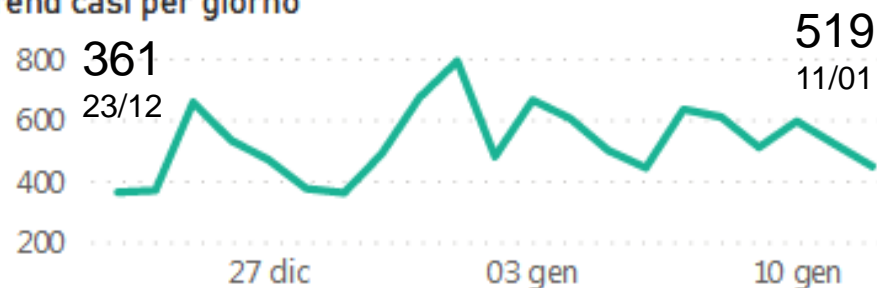


Azienda USL della Romagna

Casi per età e sesso



Trend casi per giorno



Tasso puntuale occupazione posti letto

Aggiornamento: lunedì 11 gennaio ore 8

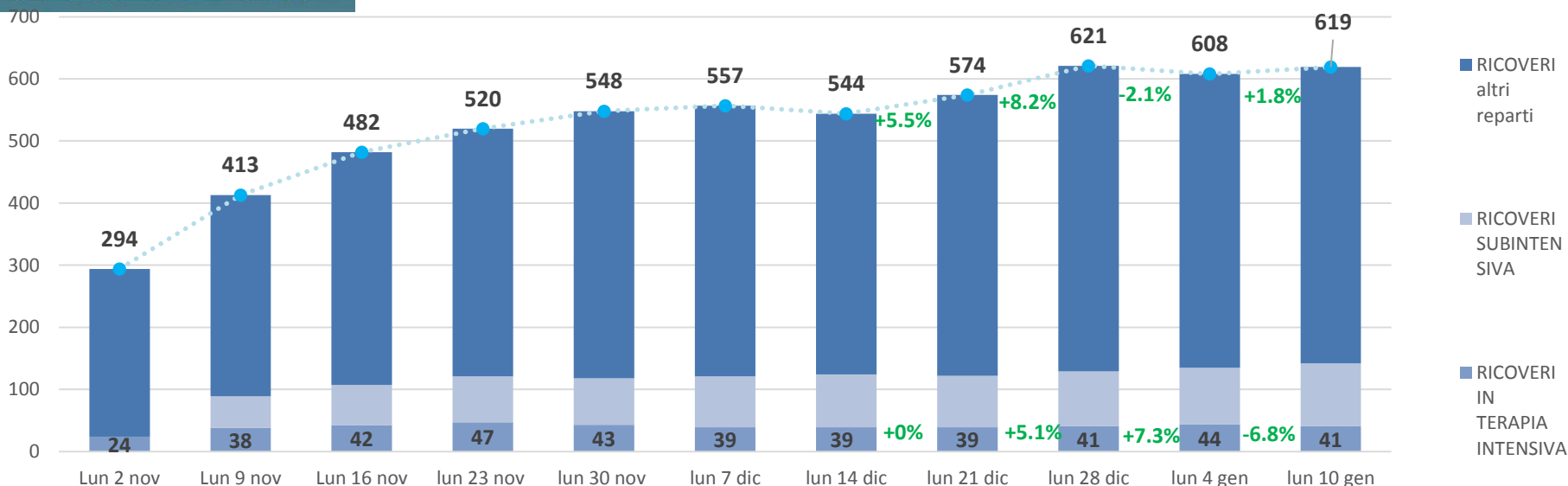
	dotazione PL ATTUALI PER COVID liv3	PL OCCUPATI DA PZ COVID ore 8	TASSO OCCUPAZ. % OGGI ORE 8
M INFETTIVE	55	38	69.1%
AREA INTERISTICA	518	439	84.7%
AREA INTENSIVA	53	41	77.4%
AREA SUBINTENSIVA	106	101	95.3%
TOTALE		619	



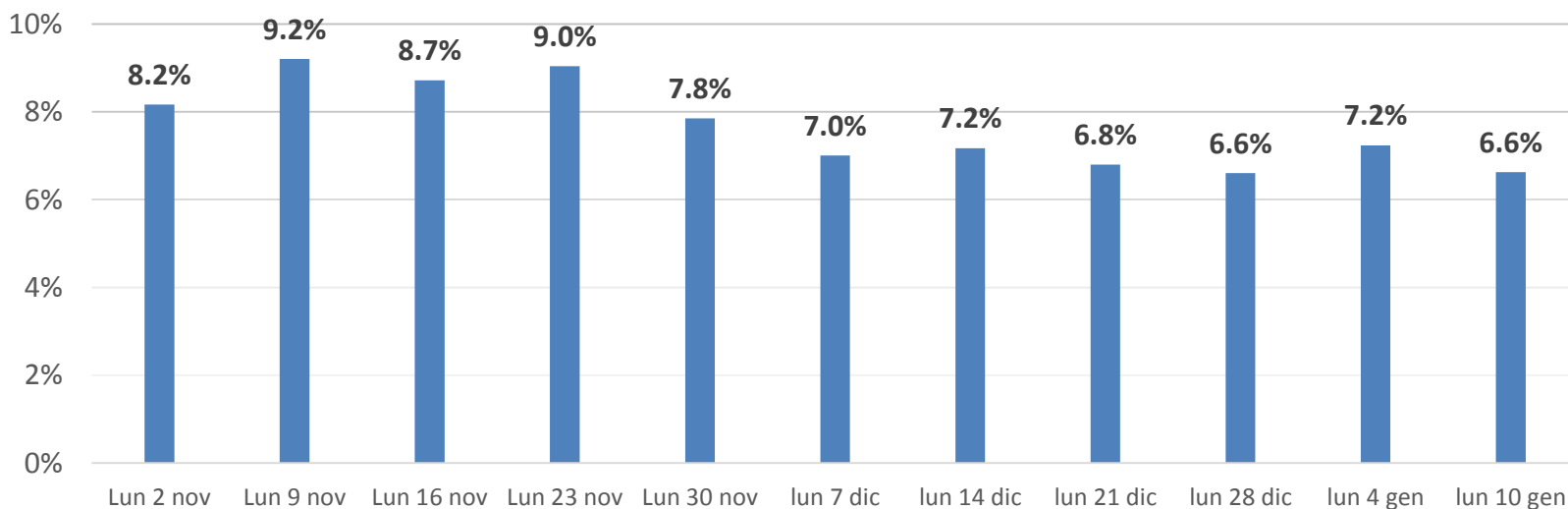


Andamento ricoveri rispetto alla settimana precedente

Aggiornamento: lunedì 11 gennaio ore 8

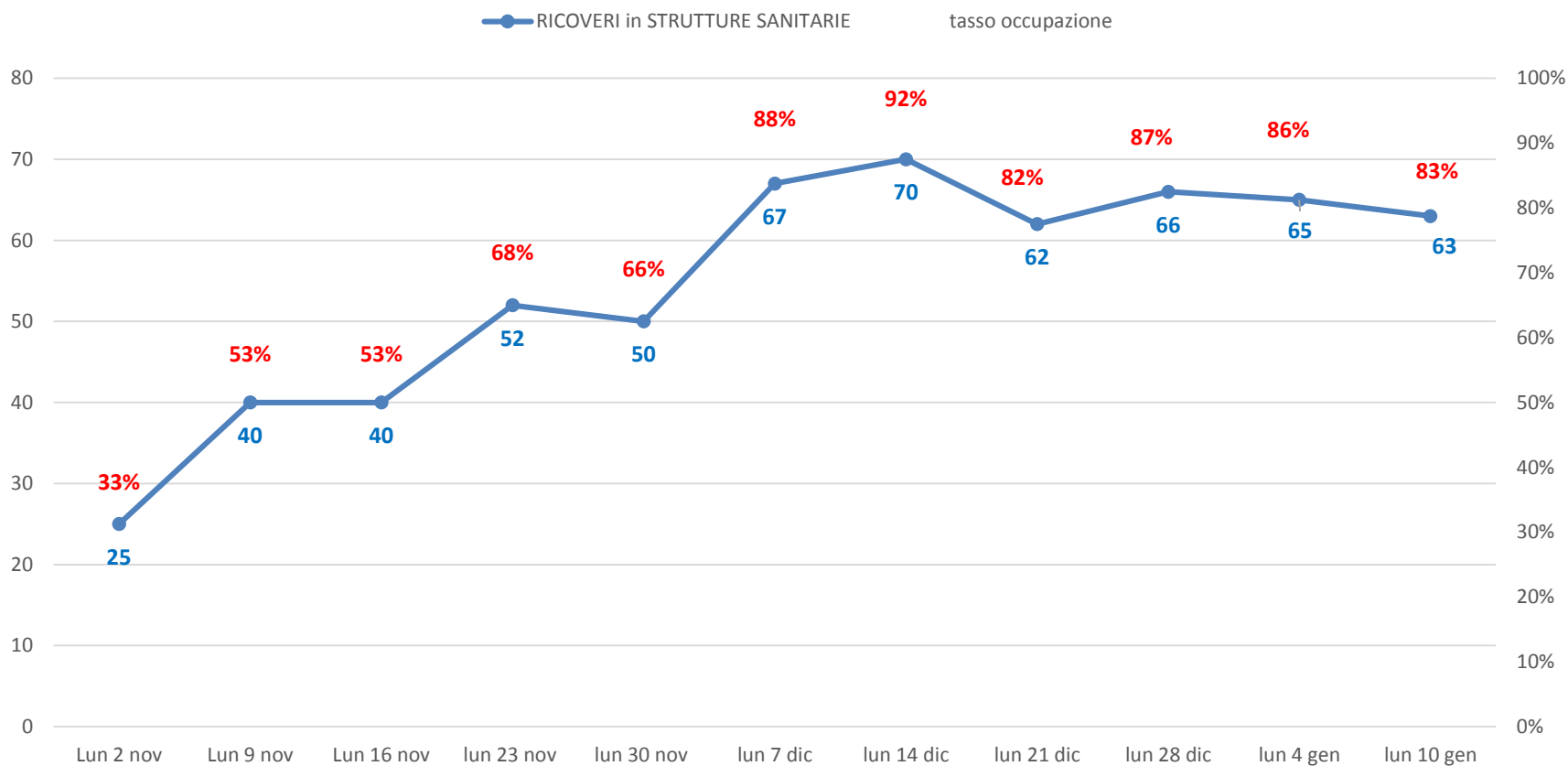


Ricoveri COVID in terapia intensiva sul totale dei ricoveri COVID (%)



Andamento ricoveri strutture sanitarie rispetto alla settimana precedente

Aggiornamento: lunedì 11 gennaio ore 8

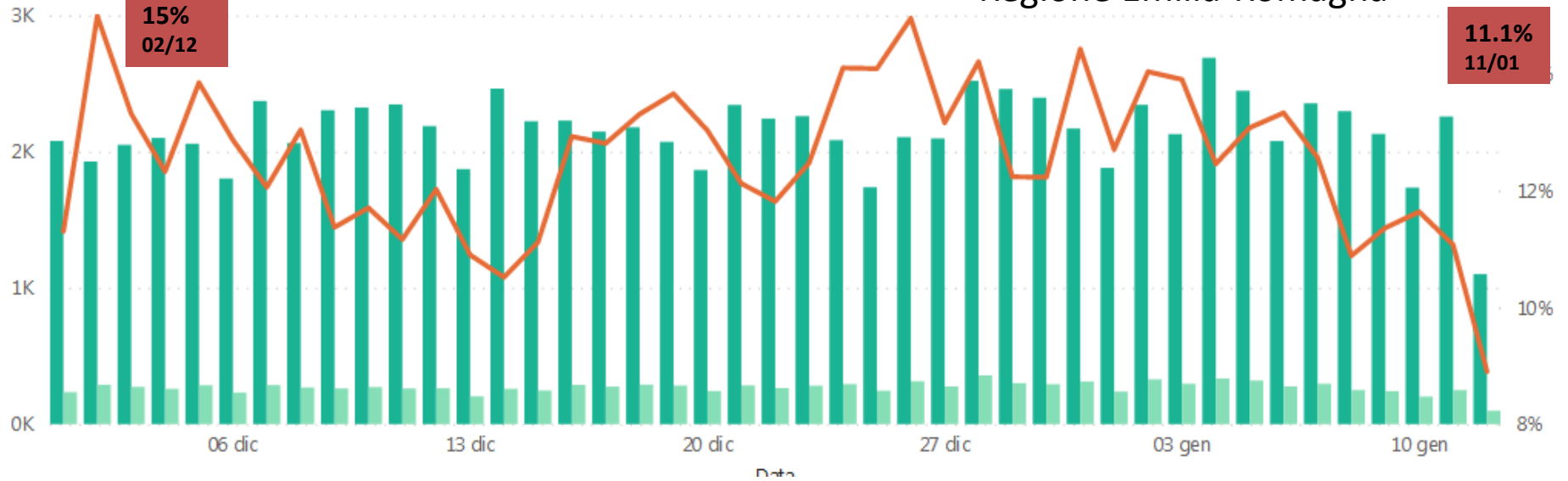


Le percentuali sono calcolate sul totale dei posti letto nelle strutture sanitarie disponibili.

Monitoraggio Covid | Pronto Soccorso

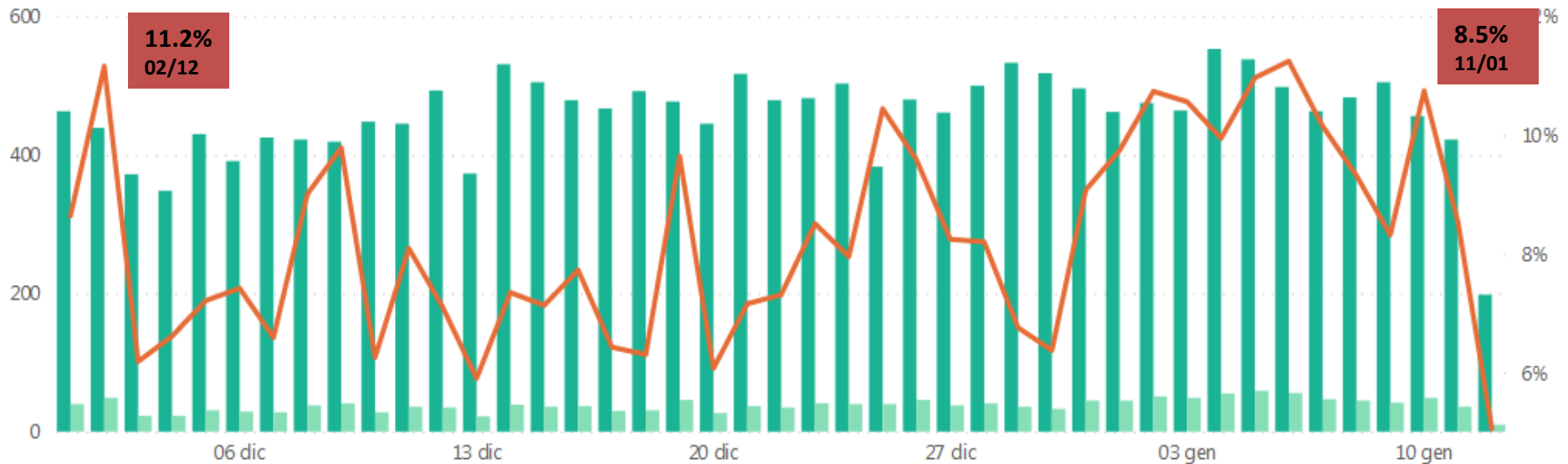
● Totale Accessi ● Accessi sospetti PS Covid — % Accessi sospetti Covid vs Totale Accessi

Regione Emilia-Romagna



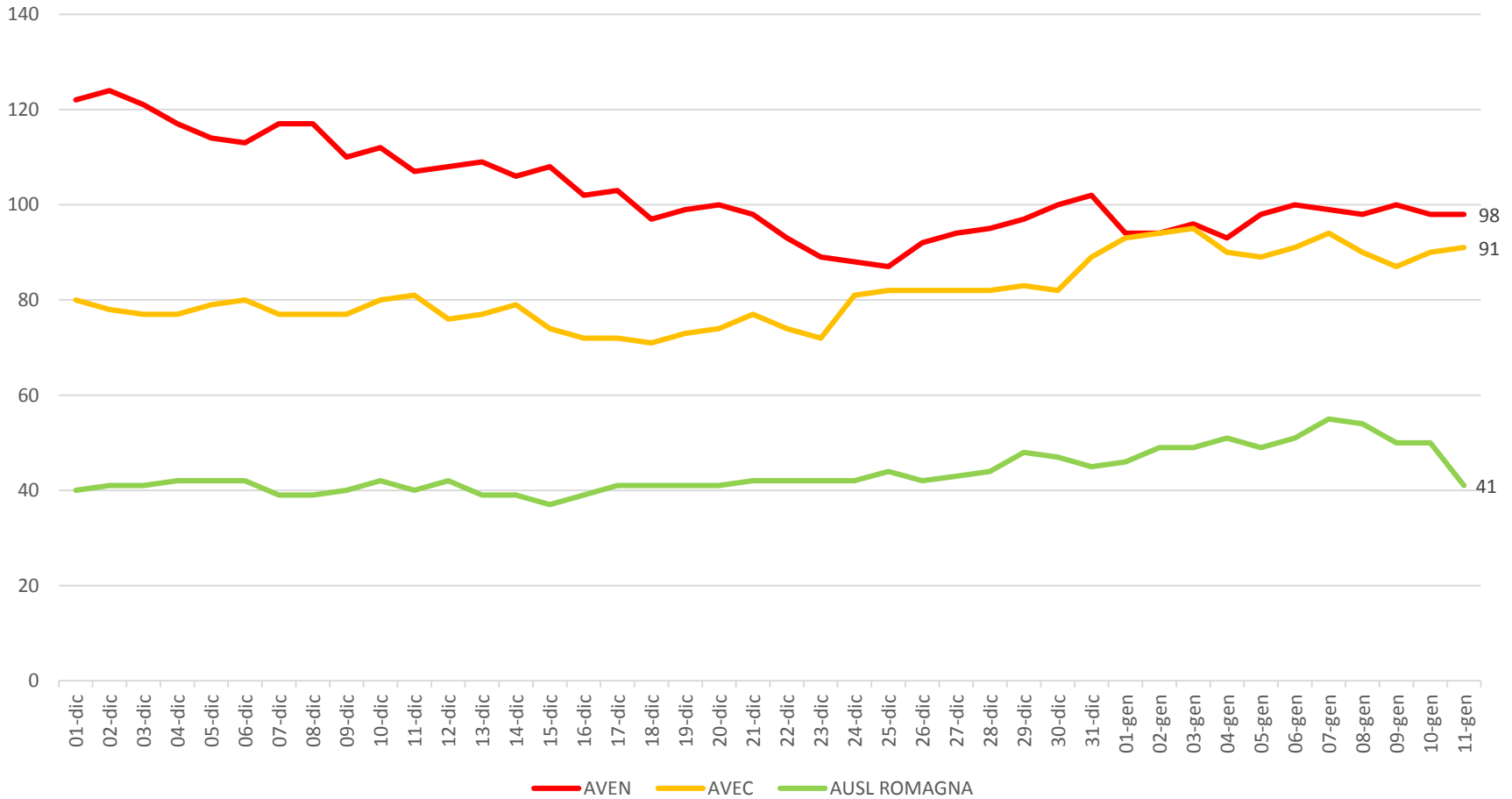
● Totale Accessi ● Accessi sospetti PS Covid — % Accessi sospetti Covid vs Totale Accessi

Azienda USL della Romagna



Andamento ricoveri in terapia intensiva

■ Area Vasta Emilia Nord
■ Area Vasta Emilia Centrale
■ Area Vasta Romagna





Campagna vaccinale Anticovid -Ausl Romagna

Totale vaccinazioni effettuate nei tre punti vaccinali, operatori sanitari, ospiti e operatori
Rsa all'11 gennaio sono : **18.216**

